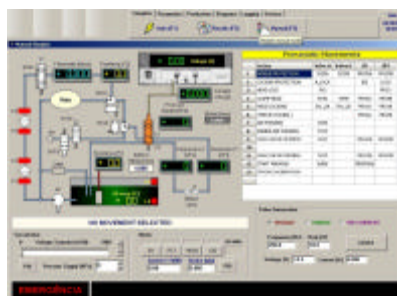
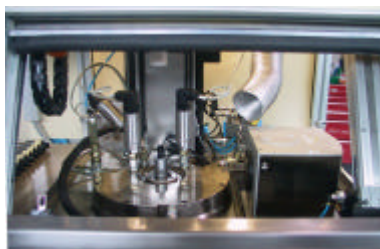




### Banco per calibrazione e marcatura laser servovalvole

#### Control valves calibration and laser marking machine



Calibrazione eseguita tramite motori elettrici brushless. Retroazione su portata o pressione.

Marcatura laser dei pezzi buoni a fine ciclo: numero di serie e logo del cliente.

Ricette di calibrazione e marcatura impostabili tramite il software di macchina.

Completa tracciabilità della produzione garantita dalla marcatura laser.

Cambio tipo rapido.

Manutenzione semplice ed immediata, estrema accessibilità ai componenti della macchina.

Possibile interfacciamento con SAP e/o Supervisor SQL Server.

*Calibration performed by means of brushless motors. Feedback either on flow or pressure.*

*Good parts laser marking at the end of the cycle: serial number and customer logo.*

*Calibration and marking work recipes settable at software level.*

*Complete production traceability guaranteed by laser marking.*

*Quick changeover.*

*Easy and immediate maintenance, great accessibility to machine components.*

*Possible interface with SAP and/or SQL Server.*

**Iniettori**  
Injectors

**Oleodinamica**  
Hydraulics

**Biomedicale**  
Medical Applications

**Componenti di potenza elettrici per autovetture**  
Automotive electric power components

**Apparati frenanti**  
Braking systems

**Principali realizzazioni**  
Main realizations

**Prove di tenuta**  
Leak Tests

**Cambio per autoveicoli**  
Gearboxes

**Guida vettura**  
Steering Systems

**Frizioni**  
Clutches

#### Rete di rappresentanza / Sales Network:

Ufficio Commerciale - Ing. Carbone - Tel. +39 080 58.56.333 - Cell. +39 338 33.62.745  
Gam Studio Sas (Torino, Piemonte) - Sig. Cremilli - Cell. 335 5254912  
M.&R. Tecnologie Sas (Livorno, Toscana) - Sig. Rondanina - Cell. 335 7372679  
Nettuno Sinergie Industriali (Bologna, E. Romagna) - Ing. Cecoli - Cell. 348 7008455  
Multicontrol (Milano, Lombardia) - Dott. Maianti - Cell. 348 65 03 465

MASMEC SRL - Via Dei Gigli, 21 - 70026 Modugno (BA- ITALY)

Tel. + 39 080 58.56.111 - Fax + 39 080 58.56.500

e.mail: [commerciale@masmec.com](mailto:commerciale@masmec.com) - [sales@masmec.com](mailto:sales@masmec.com)

[www.masmec.com](http://www.masmec.com)

